

Udfordringer og muligheder i det tværsektorielle samarbejde

Overgange - information og koordinering

Vægt
Ernæringscreening
Plan osv

Genoptræningsplan
men ingen OP-ernæringsplan



Almen eller specialiseret ernæringsopgave?

Opgaveglidning.....

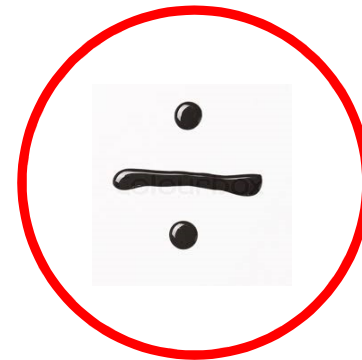
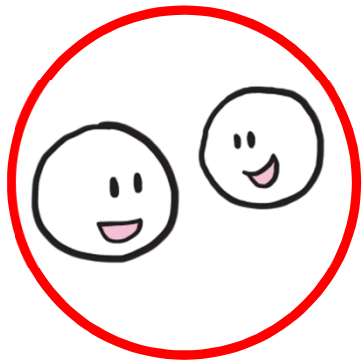
Hvem skal tage opgaven?

Hospitalslæger og praktiserende læger kan ikke uden videre henvise til diætist i kommunalt regi

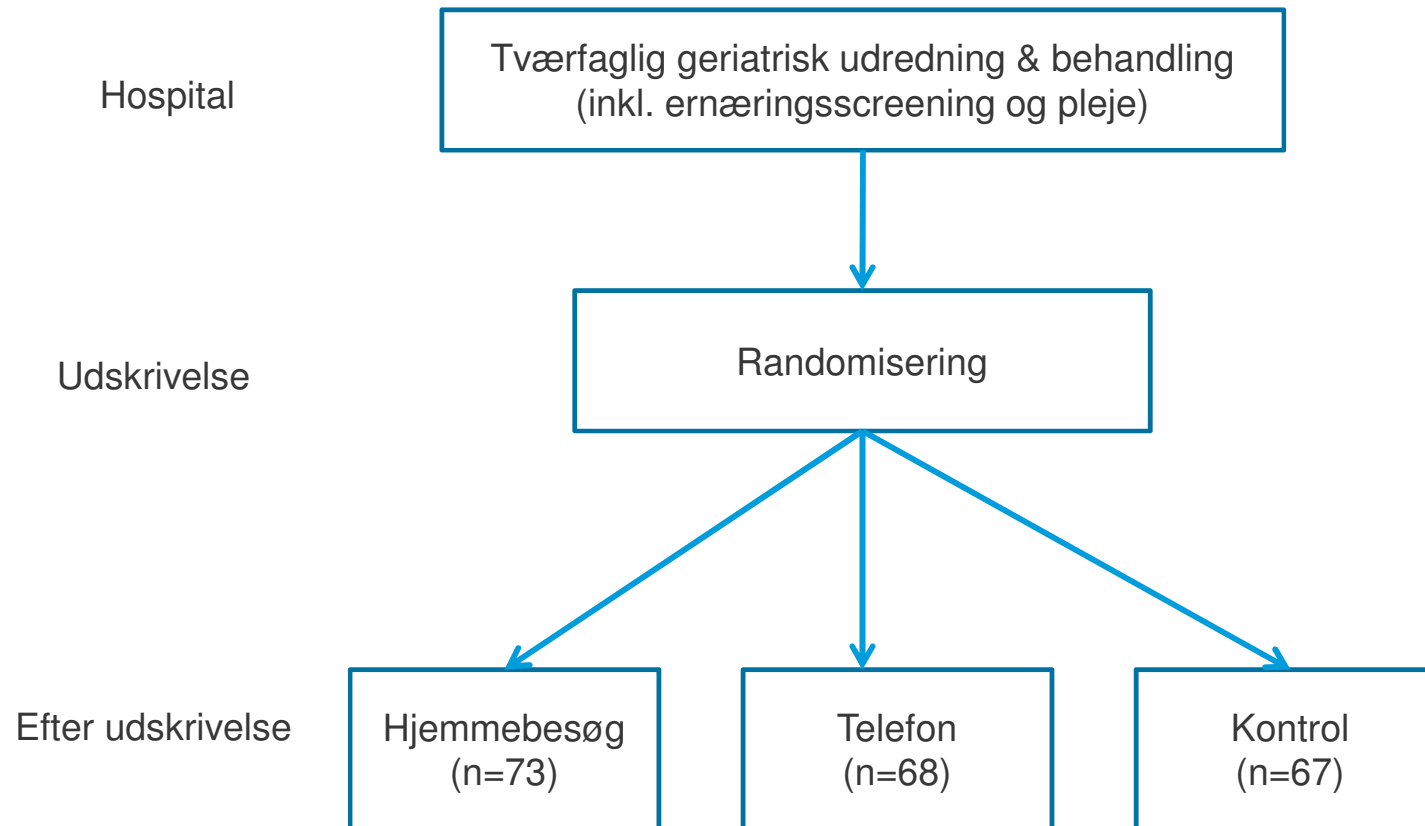


Ernæringsopfølgning efter udskrivelse

Hvad er effekten af ernæringsstøtte efter udskrivelse fra akut hospitalsindlæggelse hos underernærede ældre?



Randomiseret klinisk undersøgelse (n=208)

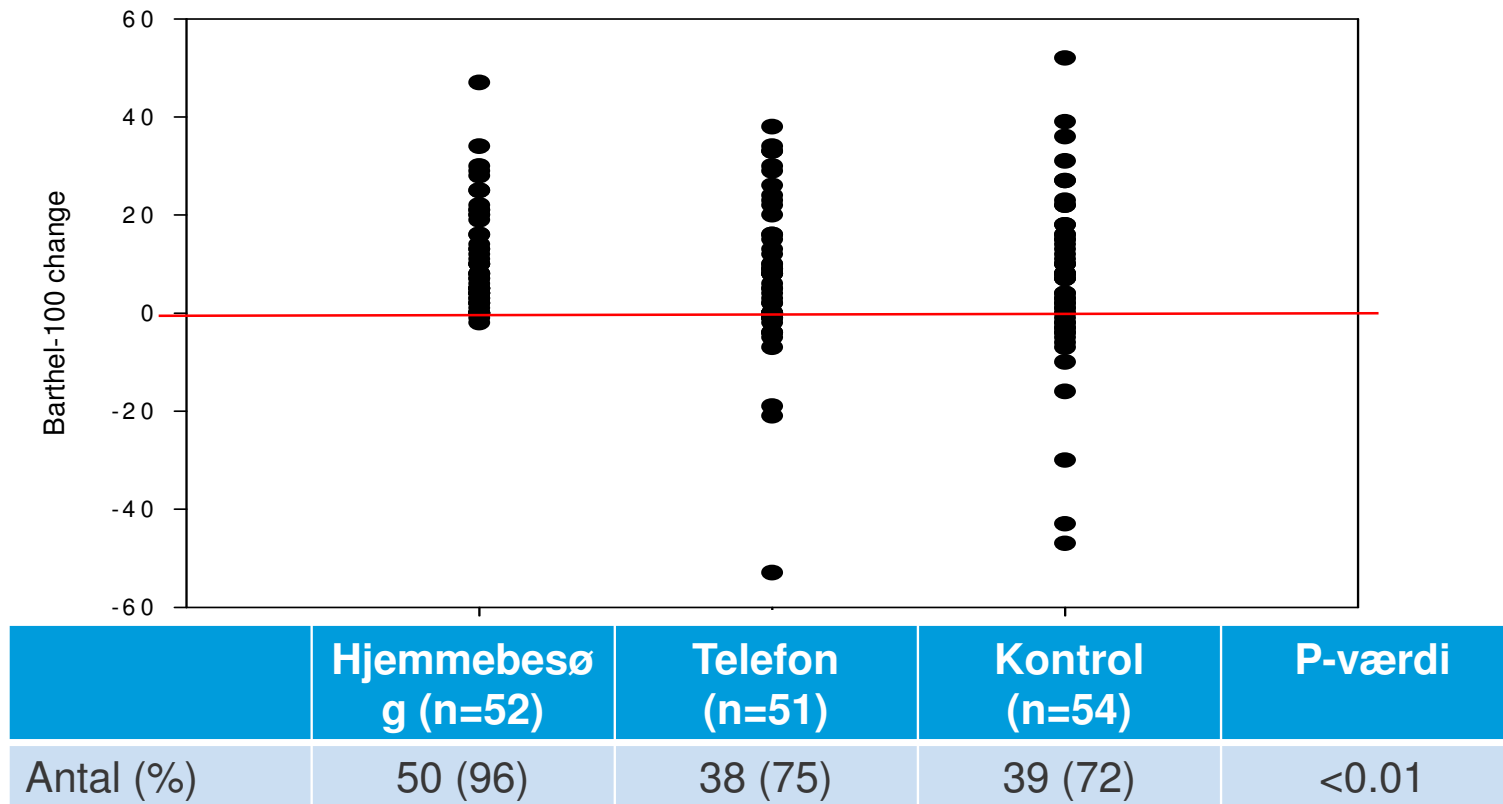


Intervention v./diætist

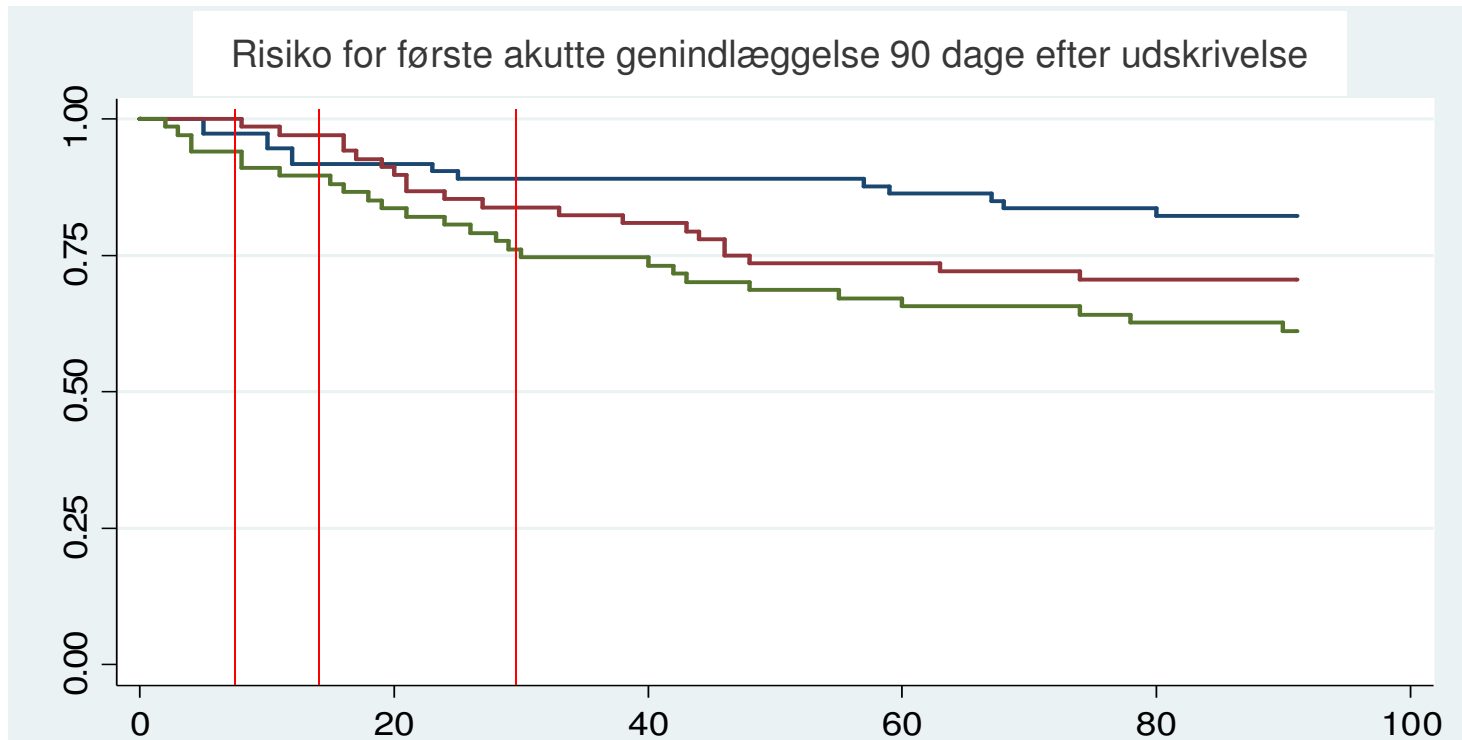
individuel/skræddersyet

- Mad- og måltids vaner og rutiner
- Adfærdsændring
- Meningsfuldhed → motivation for ændringer
- Aktiv deltager
- Målsætning, planlægning, problemløsning
- Social og miljømæssig støtte

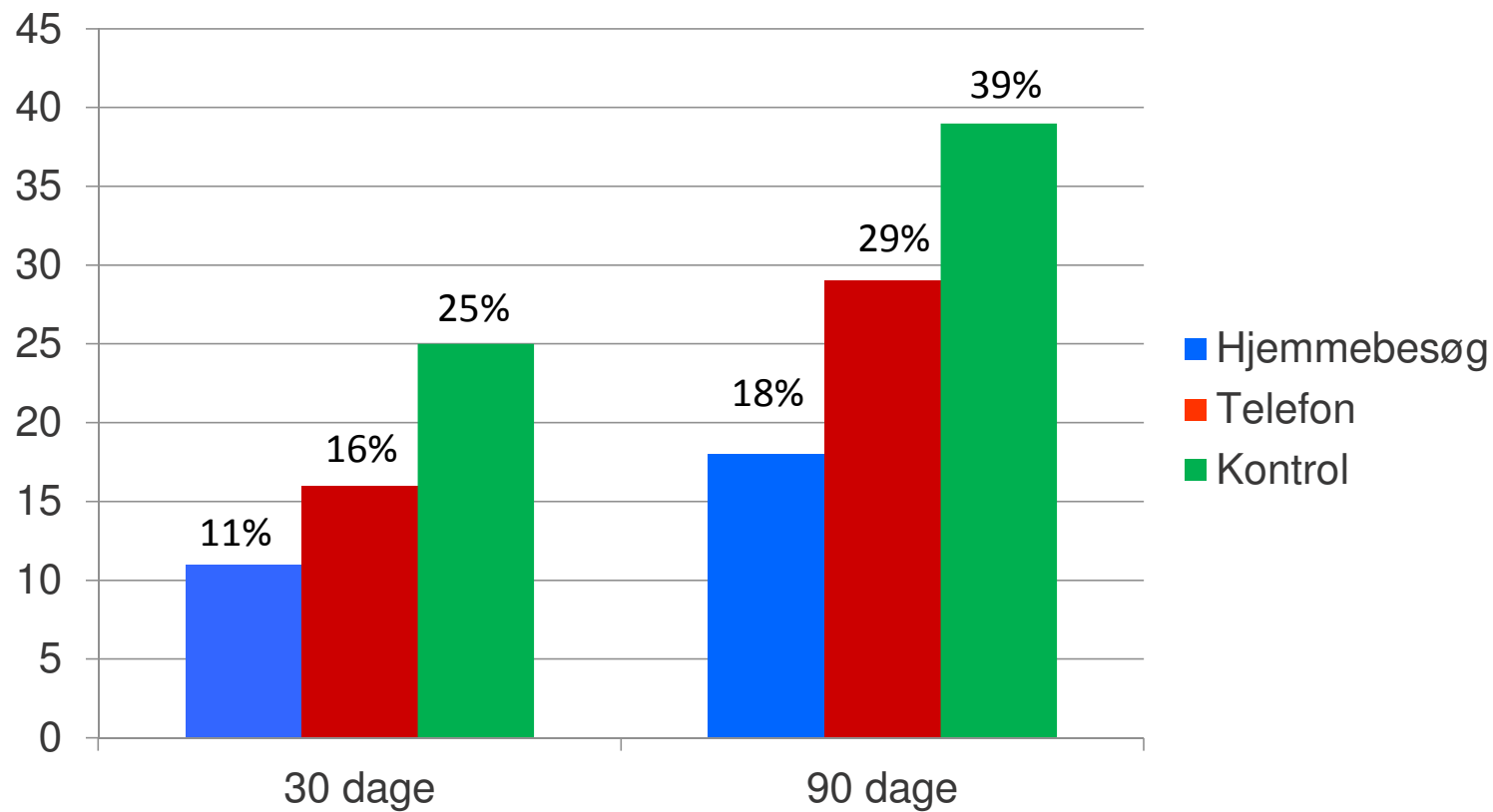
Antal patienter med bevaret og forbedret ADL funktion



Genindlæggelse



Genindlæggelser (N=208) (%)



Konklusion

Ernæringsopfølgning, som hjemmebesøg:

- Forhindrer tab af ADL funktion
- Reducerer genindlæggelse